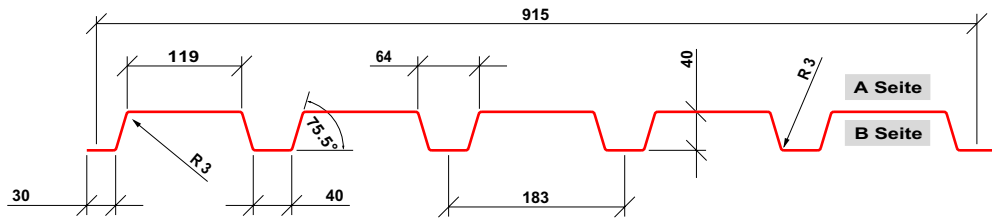
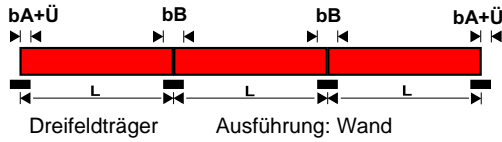




WU 40/183 Stahl



Belastungstabelle

Zeile 1: Ohne Beschränkung der Durchbiegung
 Zeile 2: Durchbiegung maximal L/150

Zeile 3: Durchbiegung maximal L/200
 Zeile 4: Durchbiegung maximal L/300

Dreifeldträger		Endauflagerbreite $b_A = 40 \text{ mm}$					Zwischenaflagerbreite $b_B = 60 \text{ mm}$												
t_n	g	Grenzstützweite	zul q = gleichmäßig verteilte Auflast einschl. Bleichengewicht in kN/m ² für die Stützweite L [m]:																
[mm]	[kN/m ²]	m	Zeile	1,50	1,75	2,00	2,25	2,50	2,75	3,00	3,25	3,50	3,75	4,00	4,25	4,50	4,75	5,00	
0,75	0,0820	1,50	1	5,38	4,08	3,27	2,69	2,24	1,90	1,63	1,42	1,24	1,10	0,98	0,88	0,78	0,70	0,64	
			2	5,38	4,08	3,27	2,69	2,24	1,90	1,62	1,28	1,02	0,83	0,69	0,57	0,48	0,41	0,35	
			3	5,38	4,08	3,27	2,69	2,10	1,58	1,22	0,96	0,77	0,62	0,51	0,43	0,36	0,31	0,26	
			4	5,38	4,08	2,74	1,92	1,40	1,05	0,81	0,64	0,51	0,42	0,34	0,29	0,24	0,20	0,18	
0,88	0,0962	3,38	1	7,10	5,51	4,40	3,60	3,00	2,54	2,18	1,89	1,65	1,46	1,30	1,16	1,05	0,95	0,85	
			2	7,10	5,51	4,40	3,60	3,00	2,54	2,08	1,64	1,31	1,07	0,88	0,73	0,62	0,52	0,45	
			3	7,10	5,51	4,40	3,60	2,70	1,03	1,56	1,23	0,98	0,80	0,66	0,55	0,46	0,39	0,34	
			4	7,10	5,25	3,51	2,47	1,80	1,35	1,04	0,82	0,66	0,53	0,44	0,37	0,31	0,26	0,22	
1,00	0,109	4,88	1	8,88	6,87	5,48	4,47	3,72	3,14	2,69	2,33	2,04	1,80	1,60	1,43	1,29	1,17	1,06	
			2	8,88	6,87	5,48	4,47	3,72	3,14	2,65	2,08	1,67	1,36	1,12	0,93	0,78	0,67	0,57	
			3	8,88	6,87	5,48	4,47	3,43	2,58	1,98	1,56	1,25	1,02	0,84	0,70	0,50	0,50	0,43	
			4	8,88	6,67	4,47	3,14	2,29	1,72	1,32	1,04	0,83	0,68	0,56	0,47	0,39	0,33	0,29	
1,25	0,137	6,38	1	12,81	9,86	7,82	6,36	5,28	4,45	3,80	3,29	2,87	2,53	2,24	1,99	1,78	1,60	1,44	
			2	12,81	9,86	7,82	6,36	5,28	4,30	3,32	2,61	2,09	1,70	1,40	1,17	0,98	0,84	0,72	
			3	12,81	9,86	7,82	5,89	4,30	3,23	2,49	1,96	1,57	1,27	1,05	0,87	0,74	0,63	0,54	
			4	12,81	8,35	5,60	3,93	2,86	2,15	1,66	1,30	1,04	0,85	0,70	0,58	0,49	0,42	0,36	

Ausführungsübersicht

	Stahl beidseitig verzinkt	0,60	0,75	0,88	1,00	1,25												
	Alu Zink AZ 185	0,60	0,75	0,88	1,00	1,25												

Farbtabelle																					
RAL - Ton2	mm	1014	1015	1019	3000	3016	6005	6011	7016	7035	8004	8011	8012	8024	9001	9002	9006	9007	9010	Hellbr. matt	Rot matt
Stahl 25my / RSL	0,60	●											●			●	●		●		
	0,75	●	●	●	●	●	●	●	●	●	●	●	●	●	●	●	●	●	●		
	0,88												●			●	●				
	1,00												●			●	●				
	1,25															●					
Stahl 15my / RSL	0,75															●			●		
	0,88															●			●		
	1,00															●			●		
	1,25															●			●		
Stahl 25my / Vlies	0,60												●								
	0,75						●	●	●	●	●	●	●			●	●	●			
	0,88												●			●	●				
	1,00												●			●	●				
Stahl 25 / 25my	0,75															●	●				
	1,00															●	●				
Stahl 35my / RSL	0,75																			●	●