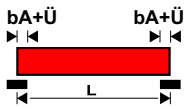


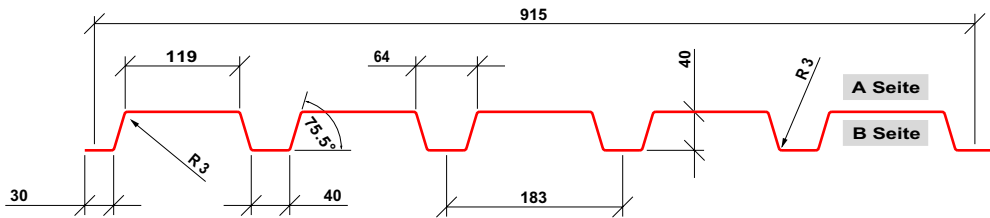


WU 40/183 Stahl



Einfeldträger

Ausführung: Wand



Belastungstabelle

Zeile 1: Ohne Beschränkung der Durchbiegung

Zeile 2: Durchbiegung maximal L/150

Zeile 3: Durchbiegung maximal L/200

Zeile 4: Durchbiegung maximal L/300

Einfeldträger		Endauflagerbreite $b_A = 40 \text{ mm}$																	
t_n	g	Grenzstützweite	zul q = gleichmäßig verteilte Auflast einschl. Bleicheigengewicht in kN/m^2 für die Stützweite L [m]:																
[mm]	[kN/m^2]	m	Zeile	1,50	1,75	2,00	2,25	2,50	2,75	3,00	3,25	3,50	3,75	4,00	4,25	4,50	4,75	5,00	
0,75	0,0820	1,20	1	5,38	3,95	3,02	2,39	1,94	1,60	1,34	1,15	0,99	0,86	0,76	0,67	0,60	0,54	0,48	
			2	5,38	3,95	2,90	2,04	1,49	1,12	0,86	0,68	0,54	0,44	0,36	0,30	0,25	0,22	0,19	
			3	5,16	3,25	2,18	1,53	1,11	0,84	0,65	0,51	0,41	0,33	0,27	0,23	0,10	0,16	0,14	
			4	3,44	2,17	1,45	1,02	0,74	0,56	0,43	0,34	0,27	0,22	0,18	0,15	0,13	0,11	0,09	
0,88	0,0962	2,70	1	6,92	5,09	3,89	3,08	2,49	2,06	1,73	1,47	1,27	1,11	0,97	0,86	0,77	0,69	0,62	
			2	6,92	5,09	3,72	2,61	1,91	1,43	1,10	0,87	0,69	0,56	0,47	0,39	0,33	0,28	0,24	
			3	6,92	4,17	2,70	1,96	1,43	1,07	0,83	0,65	0,52	0,42	0,35	0,29	0,26	0,21	0,18	
			4	4,41	2,78	1,86	1,31	0,95	0,72	0,55	0,43	0,35	0,28	0,23	0,19	0,16	0,14	0,12	
1,00	0,109	3,90	1	8,45	6,21	4,75	3,76	3,04	2,51	2,11	1,80	1,55	1,35	1,19	1,05	0,94	0,84	0,76	
			2	8,45	6,21	4,73	3,32	2,42	1,82	1,40	1,10	0,88	0,72	0,59	0,49	0,42	0,35	0,30	
			3	8,41	5,30	3,55	2,49	1,82	1,36	1,05	0,83	0,66	0,54	0,44	0,37	0,31	0,26	0,23	
			4	5,61	3,53	2,37	1,66	1,21	0,91	0,70	0,55	0,44	0,36	0,30	0,25	0,21	0,18	0,15	
1,25	0,137	5,10	1	11,52	8,47	6,48	5,12	4,15	3,43	2,88	2,45	2,12	1,84	1,62	1,44	1,28	1,15	1,04	
			2	11,52	8,47	5,93	4,16	3,03	2,28	1,76	1,38	1,11	0,90	0,74	0,62	0,52	0,44	0,38	
			3	10,54	6,64	4,45	3,12	2,28	1,71	1,32	1,04	0,83	0,67	0,56	0,46	0,39	0,33	0,28	
			4	7,02	4,42	2,96	2,08	1,52	1,14	0,88	0,69	0,55	0,45	0,37	0,31	0,26	0,22	0,19	

Ausführungsübersicht

	Stahl beidseitig verzinkt	0,60	0,75	0,88	1,00	1,25												
	Alu Zink AZ 185	0,60	0,75	0,88	1,00	1,25												

Farbtabelle																					
RAL - Ton2	mm	1014	1015	1019	3000	3016	6005	6011	7016	7035	8004	8011	8012	8024	9001	9002	9006	9007	9010	Hellbr. matt	Rot matt
Stahl 25my / RSL	0,60	●											●			●	●		●		
	0,75	●	●	●	●	●	●	●	●	●	●	●	●	●	●	●	●	●	●		
	0,88												●			●	●				
	1,00												●			●	●				
	1,25															●					
Stahl 15my / RSL	0,75															●			●		
	0,88															●			●		
	1,00															●			●		
	1,25															●			●		
Stahl 25my / Vlies	0,60												●								
	0,75						●	●	●	●	●	●	●			●	●	●			
	0,88												●			●	●				
	1,00												●			●	●				
Stahl 25 / 25my	0,75															●	●				
	1,00															●	●				
Stahl 35my / RSL	0,75																			●	●